



STRUMENTI PER IL SUCCESSO

Nessuno conosce meglio di te quanto è difficile mettere in risalto la tua pianta o il tuo prodotto nel layout del punto vendita.

Cosa la rende speciale? Tu lo sai.

Però, lo sa l'acquirente? Come puoi fare che scelga te tra le molteplici opzioni disponibili?

Nel nostro staff troverai esperti in orticoltura, professionisti della comunicazione, designers, fotografi, project manager e assistenti commerciali con un unico obiettivo: **contribuire al tuo successo aziendale.**

I NOSTRI SERVIZI

Siamo un partner affidabile per la comunicazione nel settore del verde.

Come specialisti in comunicazione e marketing per il settore del verde, collaboriamo con i nostri clienti per creare soluzioni creative:

CREAZIONE DEL CONCEPT DI MARKETING E DESIGN

FOTOGRAFIA

STAMPA

CONTENIDO BOTANICO

TUTTO IN UN UNICO POSTO

Ogni coltivatore sa bene che le belle piante meritano la massima cura. Con la stessa dedizione, creiamo prodotti unici e sostenibili di alta qualità che garantiscono il massimo risultato nel punto vendita.



LA NOSTRA PRODUZIONE

Tipografia di proprietà



Nella nostra tipografia di Westzaan (Paesi Bassi) produciamo all'anno oltre 700 milioni di etichette per piante per i nostri sette uffici europei utilizzando macchinari all' avanguardia.

- Scelta di materiali riciclati o rinnovabili che soddisfino i requisiti del settore del verde.
- Ampia gamma di fustelle: da appendere, infilare, maniglia...
- Soluzioni di fissaggio ideali, preassemblate o sciolte.
- Buona disponibilità grazie ad un ampio stock di materiali.
- Flessibilità ed efficienza grazie alla produzione combinata con altri clienti e formati.

SCGm
ISO 14001 gecertificeerd

SCGm
ISO 9001 gecertificeerd



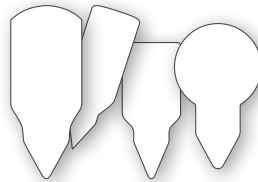
I NOSTRI PRODOTTI

Una selezione di prodotti che progettiamo e produciamo per te

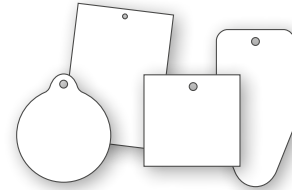
ETICHETTE

Etichette uniche e riconoscibili. Possibilità di scelta tra una ampia gamma di formati esistenti o disegnati su richiesta del cliente.

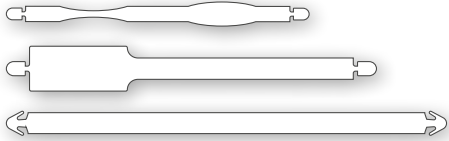
- Da infilare
- Da appendere
- Etichette a forma di maniglia
- Sistema a click per vaso
- Sistema auto fissaggio



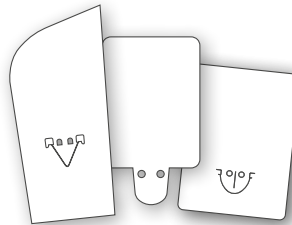
Infilare



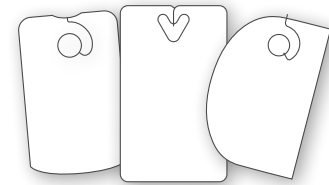
Appendere



Maniglia



Click per vaso



Auto fissaggio





COPRI VASO

Le coperture per piante trasformano il tuo contenitore per piante in un imballaggio di alta qualità, una soluzione comunicativa ideale per presentare i valori e i messaggi del tuo marchio.



CLASSIC



SCENIC



PLANT COVER



SCENIC COMPACT



IL NOSTRO STUDIO FOTOGRAFICO

Il nostro studio fotografico di 1.200 m² dispone sia di uno studio con luce naturale che uno studio oscuro. Qui il nostro team di undici persone fotografa ogni giorno piante in vari scenari e ambienti, dal giardino agli interni.

FOTOGRAFIA AMBIENTATA

- In studio o all'esterno in base alle caratteristiche della pianta o ambientazione necessaria
- Styling versatile grazie a un ampio stock di oggetti di scena

FOTOGRAFIE DI PIANTE

- Diverse prospettive e livelli di dettaglio
- Differenti styling e ambientazioni moderne adattate alle piante
- Stadio di crescita della pianta ideale per la fotografia





IL NOSTRO ARCHIVIO FOTOGRAFICO

Il database di fotografie botaniche più grande al mondo



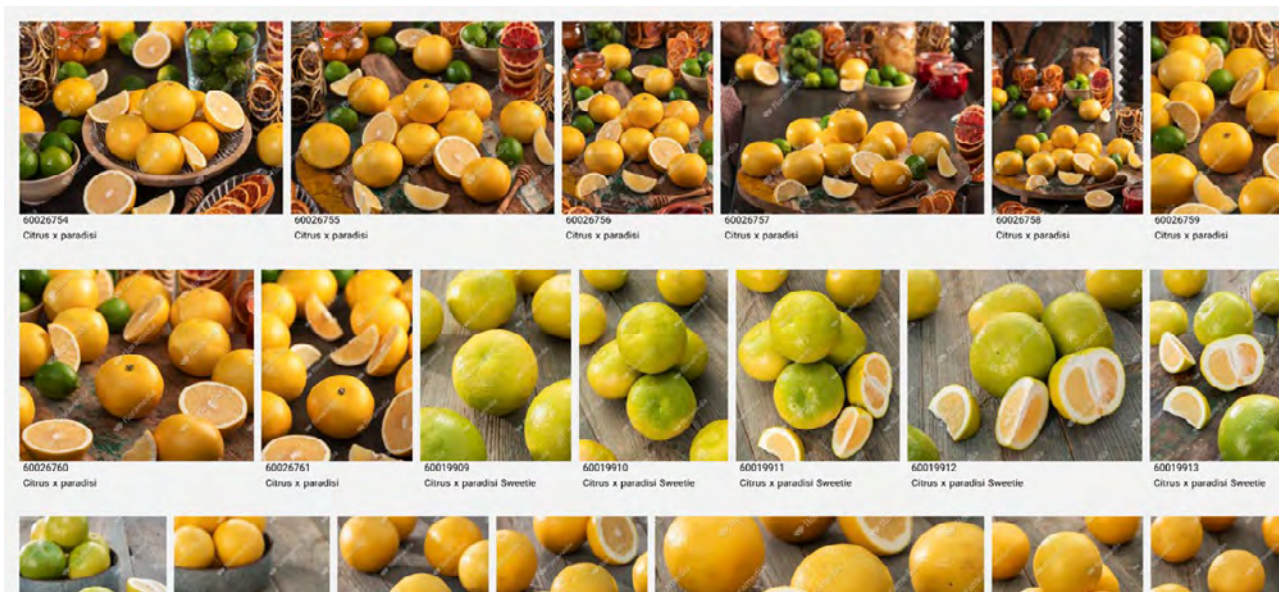
CONSULTA IL NOSTRO ARCHIVIO!



*La ricerca si deve realizzare usando il nome botanico.

La più grande selezione di foto di piante, dettagli e lifestyle:

- Oltre 260.000 foto disponibili online
- Sempre la foto perfetta grazie a una funzione di ricerca semplice
- Aggiornamenti regolari del materiale fotografico disponibile
- Uso esclusivo per le etichette dei clienti di Floramedia



I NOSTRI MATERIALI

Lavoriamo con materiali differenti, ognuno con caratteristiche specifiche di resistenza e durabilità, con l'obiettivo di garantire sempre la massima compatibilità con il tipo di pianta e l'uso dell'etichetta:

MATERIALI STANDARD

In stock e con possibilità di produzione immediata.

RPPmix04:

- Polipropilene con materiale parzialmente riciclato e 100% riciclabile.
- Flessibile e resistente agli strappi.
- Specialmente indicato per etichette da appendere e con sistema di click per vaso.



RPS05:

- Polistirolo 100% riciclato e riciclabile.
- Più rigido, specialmente indicato per etichette da infilare.



MATERIALI SPECIALI

Con conferma previa di disponibilità e prenotazione anticipata del materiale.

Plastici con grammature diverse:

- PP280
- PP500

Etichette realizzate in cellulosa:

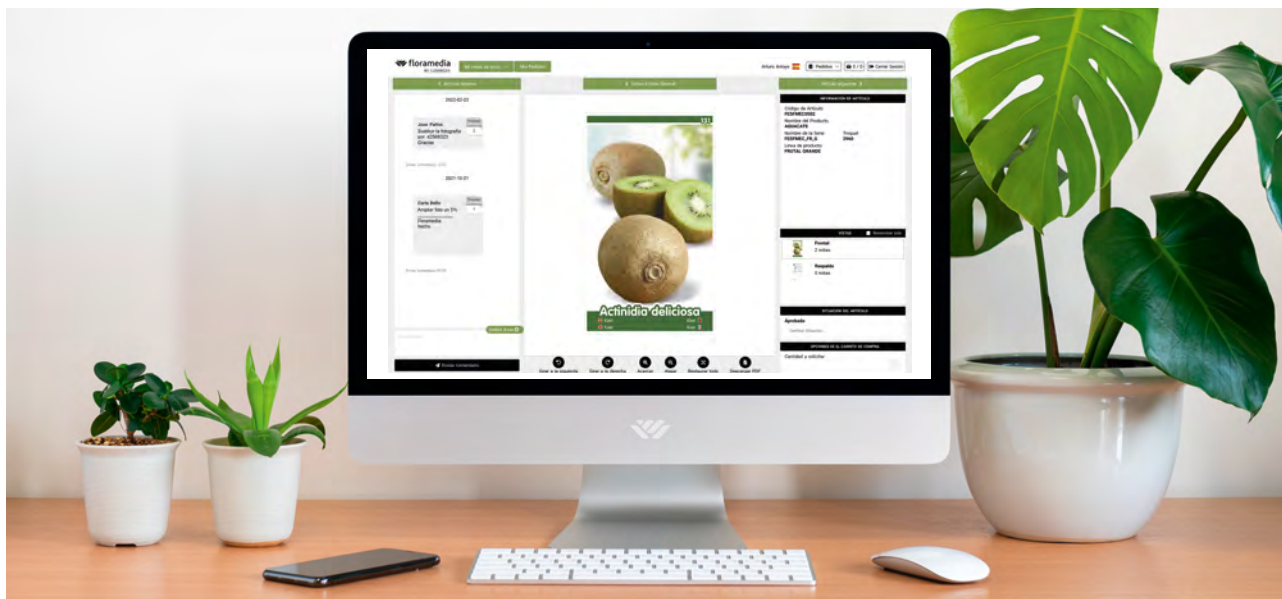
- FlorAqua: materiale dotato di uno strato di vernice bifacciale, resistente all'umidità e sostenibile.
- B500: Rivestimento impermeabilizzante su entrambi i lati, con film in PLA, di origine vegetale.



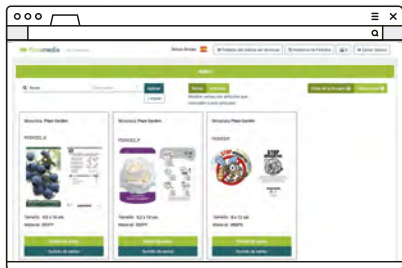


MY FLORAMEDIA

Consulta, controlla e ordina online. Quando e dove vuoi.



Il mio catalogo



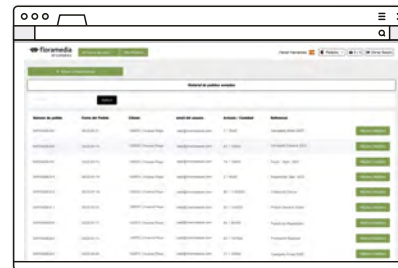
Sfoglia tutte le tue collezioni.
Prepara i tuoi ordini in tutta tranquillità.

I miei test



Controlla facilmente tutti i tuoi articoli e/o
richiedi modifiche o nuovi articoli.

I miei ordini



Accedi alla cronologia dei tuoi ordini.
Uno strumento intuitivo e di facile utilizzo.

A COLPO D'OCCHIO

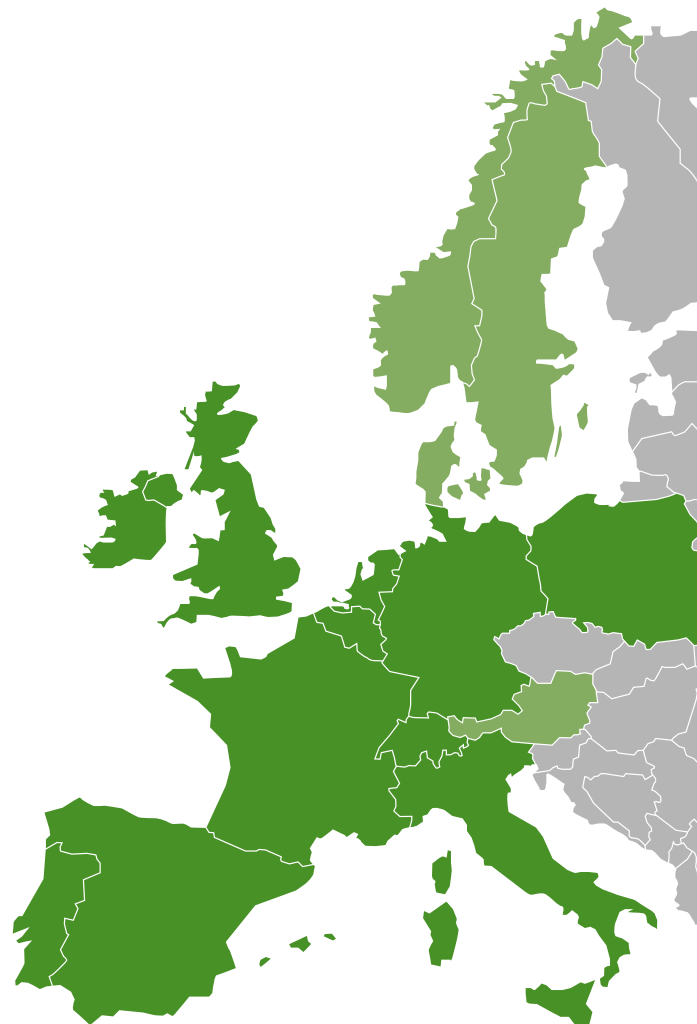
Tutto su Floramedia in un colpo d'occhio.

COSA CI RENDE UNICI:

- Focus 100% sul settore del verde
- Fondata nel 1924, piú di un secolo di esperienza nel settore
- Stampa e produzione fatte direttamente da noi
- Ampio studio fotografico e archivio fotografico interno

INFORMAZIONI SULLA NOSTRA AZIENDA:

- Sede centrale a Westzaan, Paesi Bassi
- 7 filiali europee
- Partner licenziatari in altri 15 paesi
- 300 dipendenti in tutto il mondo





VENDERE DI PIÙ, VENDERE MEGLIO

In Floramedia impulsiamo progetti di comunicazione
creativa per captare l'attenzione dei tuoi clienti e
aumentare le tue vendite.

Raccontaci il tuo progetto!



Delegazione commerciale Europa Sud - Valencia (Spagna)
Sede centrale e produzione - Zaandam (Paesi Bassi)

www.floramedia.it